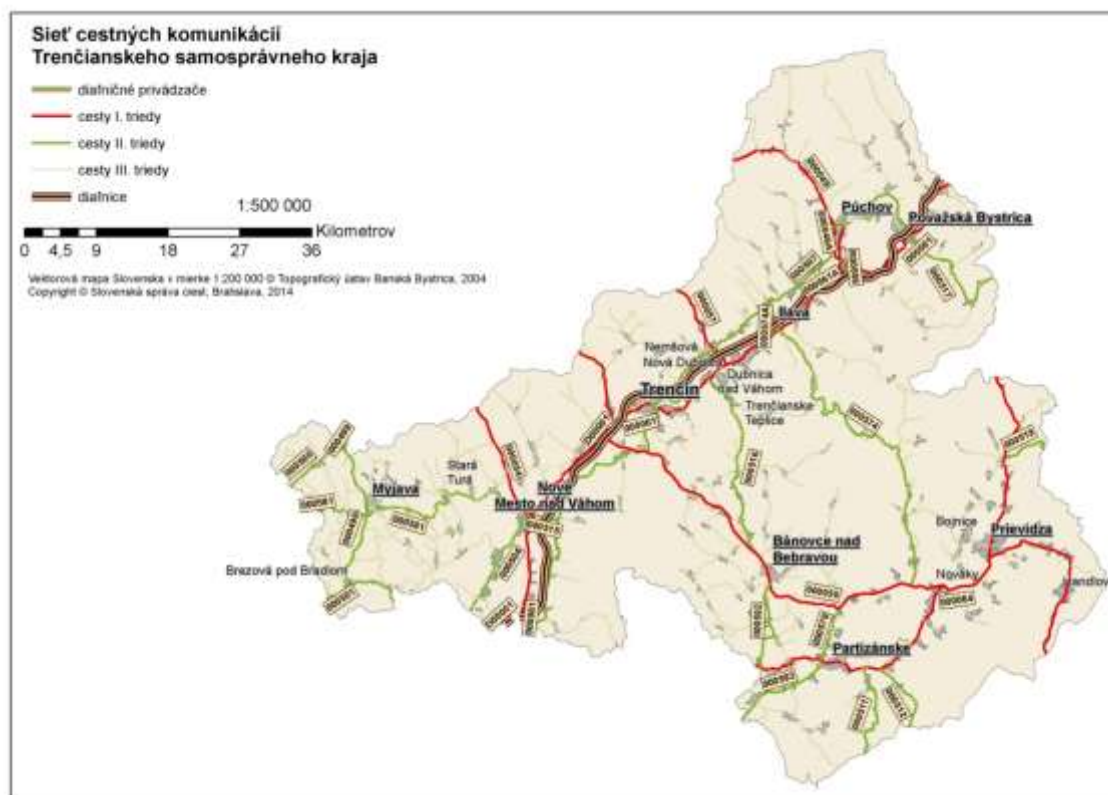


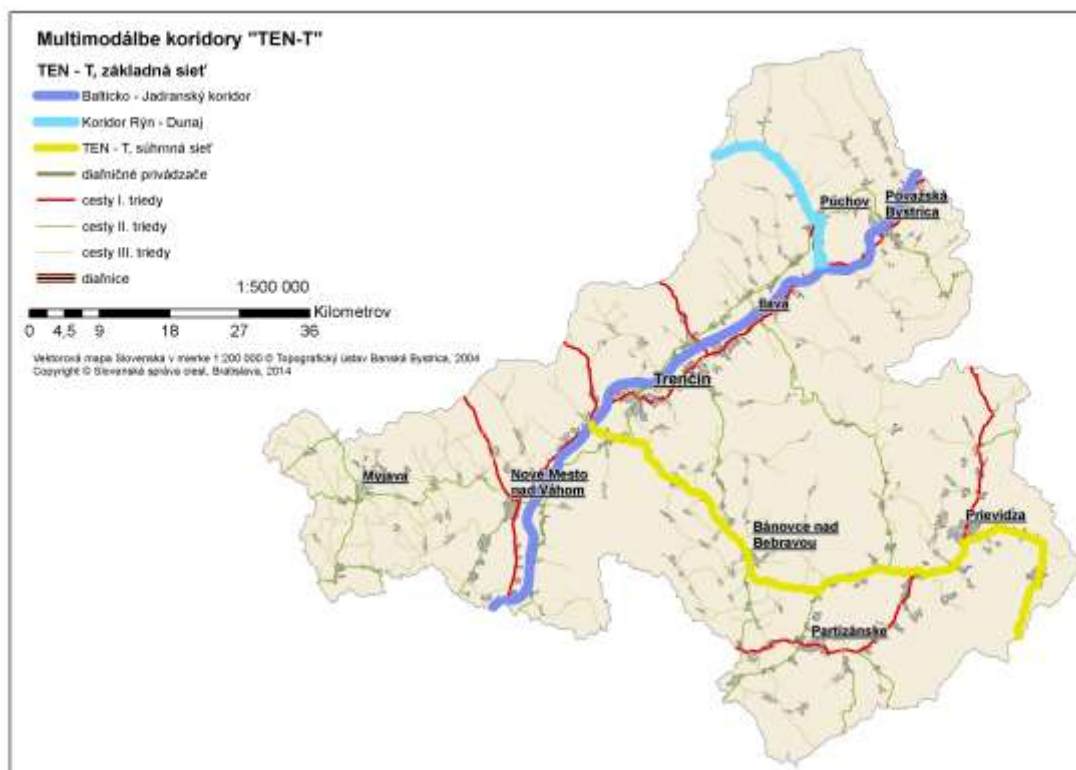
## Príloha č. 5 Doprava (A).

### Príloha A1. Cesty II. a III. triedy

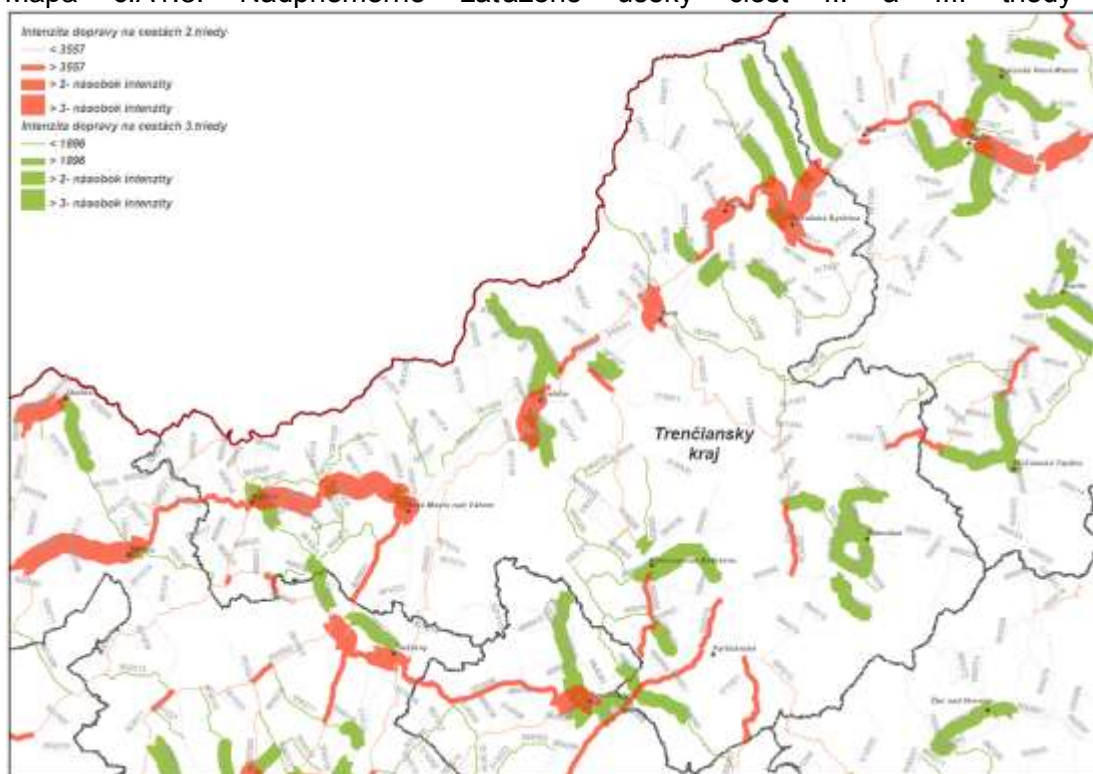
#### Mapa č.A.1.1.Cestná sieť TSK.



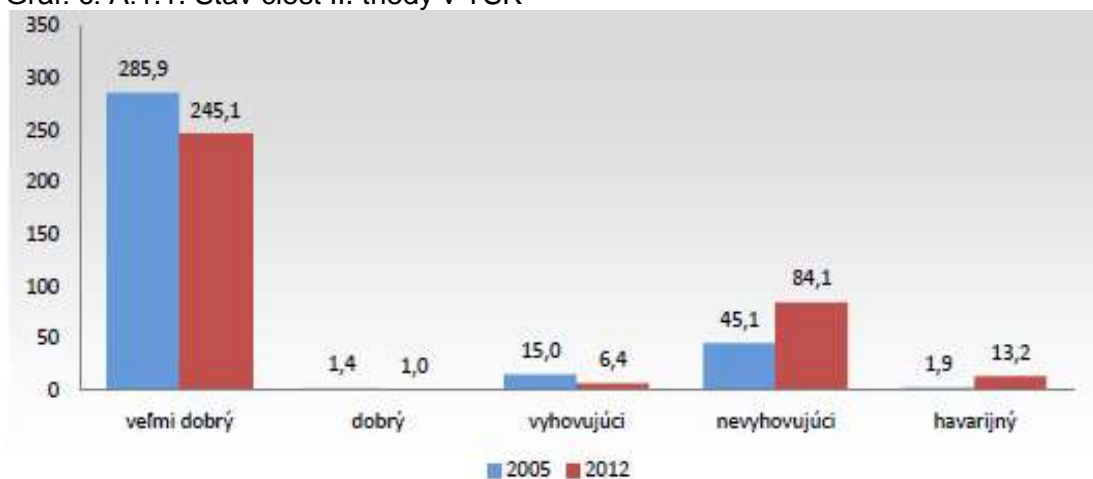
#### Mapa č.A1.2. Nadpriemerne zaťažené úseky ciest II. a III. triedy v TSK



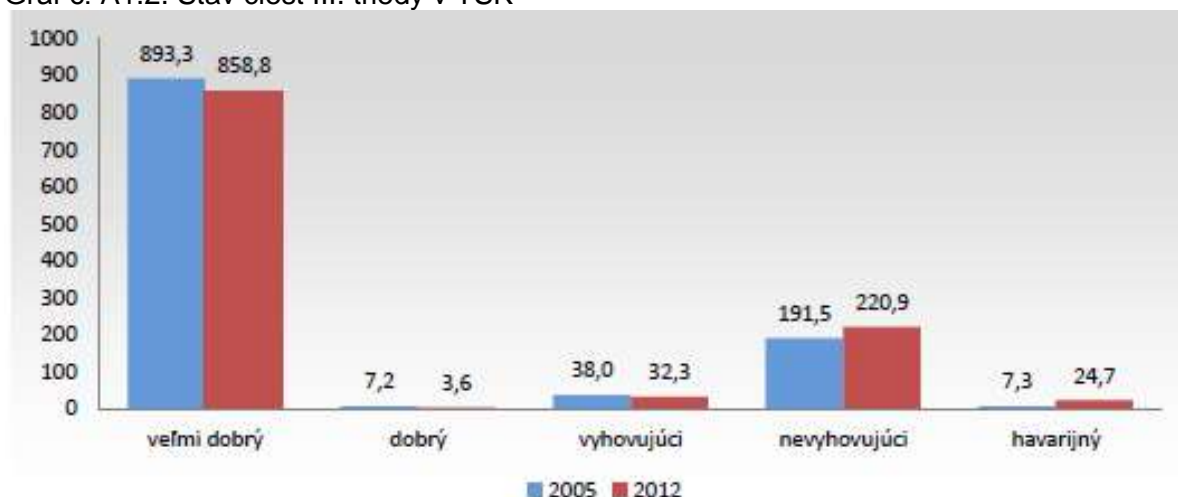
Mapa č.A1.3. Nadpriemerne zaťažené úseky ciest II. a III. triedy v TSK



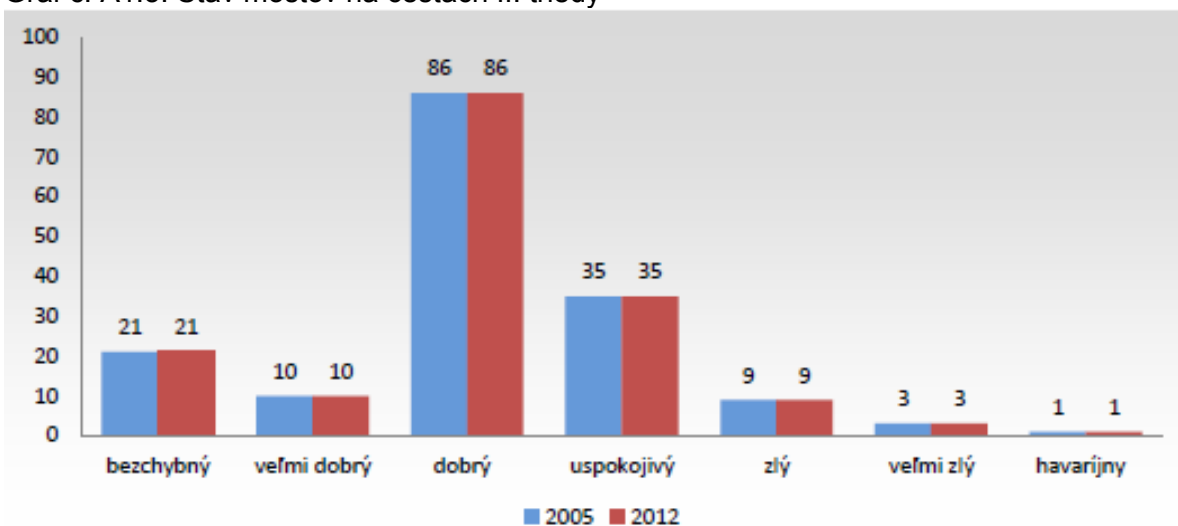
Graf. č. A.1.1. Stav ciest II. triedy v TSK



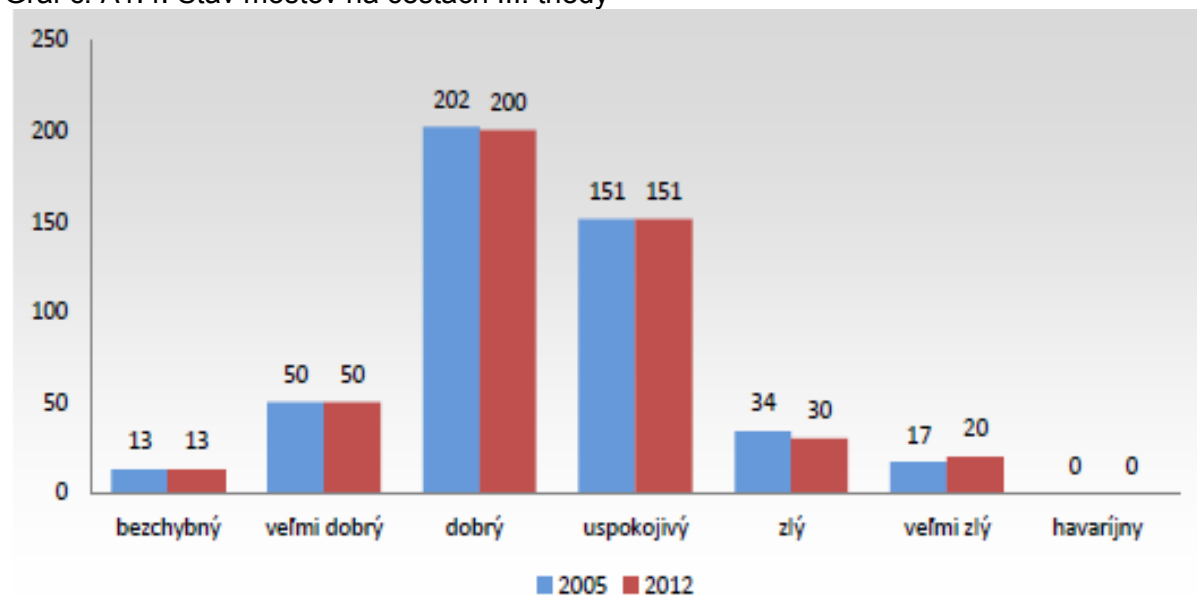
Graf č. A1.2. Stav ciest III. triedy v TSK



Graf č. A1.3. Stav mostov na cestách II. triedy



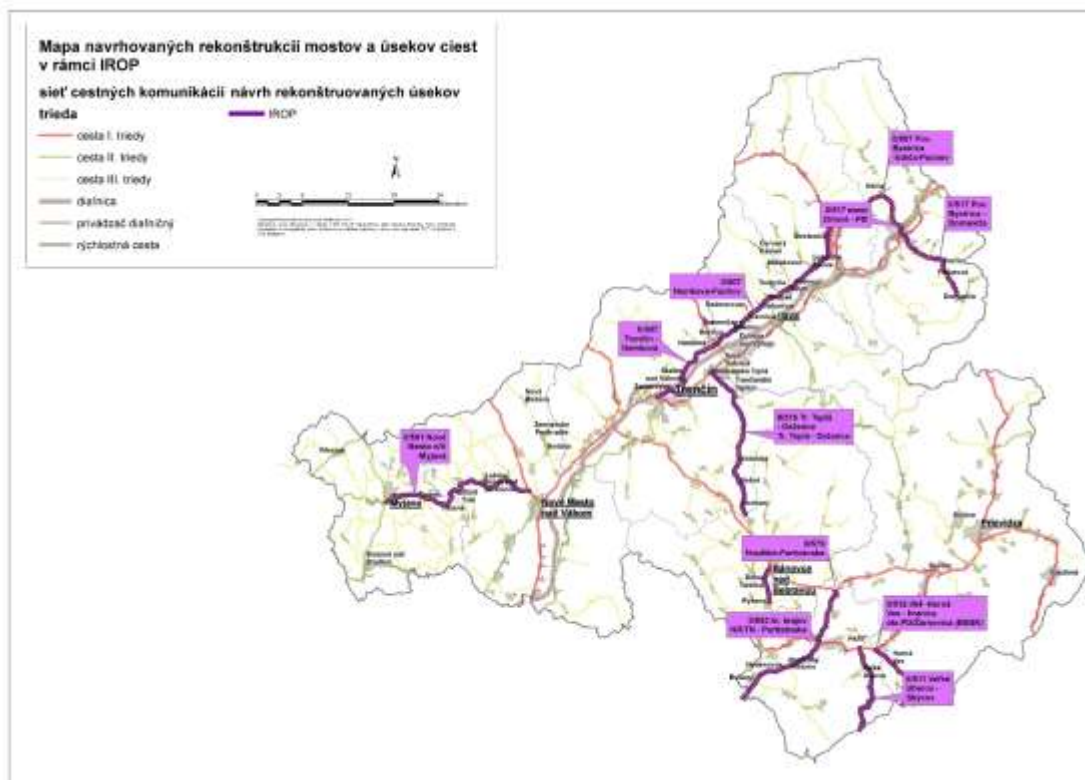
Graf č. A1.4. Stav mostov na cestách III. triedy



Mapa č.A1.4. Dopravné nehody s usmrtením v Trenčianskom kraji



Mapa č.A1.5. Projektové zámery ciest v Trenčianskom



kraji.

## Príloha A2. Verejná osobná doprava.

Príloha A.2.1.: Zoznam súkromných dopravcov, ktorí vykonávajú autobusovú dopravu na diaľkových linkách a ktorým udelil TSK prihladnuc na Plán dopravnej obslužnosti TSK dopravné licencie:

301 503	Bánovce n/Bebravou – Topoľčany – Radošina – Piešťany – Trnava – Bratislava (prevádzkovateľ: Jozef Mikuš, J a. M Sliva);
301 504	Prievidza – Martin – Ružomberok – Lipt. Mikuláš, Aqua Park (prevádzkovateľ: DOBOSBUS, s. r. o., Lehota pod Vtáčnikom);
301 599	Bánovce n/B. – Svinná – Trenč. Mitice – Bratislava (prevádzkovateľ: Directbus, s. r. o. Topoľčany);
Osobitná doprava	Myjava – Sobotište – Častkov – Radošovce – Modrý Háj – Skalica (prevádzkovateľ: Matúš Bucala, Brestovec)

Tabuľka č. A2.1. Prehľad počtu prepravených osôb v prímestskej autobusovej doprave od r. 2006 do r. 2013:

Dopravca	Rok 2006	Rok 2007	Rok 2008	Rok 2009	Rok 2010	Rok 2011	Rok 2012	Rok 2013
<b>SAD PD</b>	14 454 000	13 127 000	13 341 000	11 045 583	10 691 387	10 096 376	9 237 296	8 728 320
<b>SAD TN</b>	27 800 000	25 703 000	24 564 000	22 225 490	21 839 469	20 388 360	18 541 636	17 555 751
<b>SPOLU</b>	42 254 000	38 830 000	36 905 000	33 271 073	32 530 856	30 484 736	27 778 932	26 284 071

Tabuľka č. A2.2. Prehľad počtu ubehnutých kilometrov v prímestskej autobusovej doprave od r. 2006 do r. 2013:

Dopravca	Rok 2006	Rok 2007	Rok 2008	Rok 2009	Rok 2010	Rok 2011	Rok 2012	Rok 2013
<b>SAD PD</b>	8 701 000	8 753 000	8 807 000	8 843 084	8 883 921	8 834 848	8 796 176	8 653 718
<b>SAD TN</b>	15 831 000	15 964 000	16 424 000	16 323 266	16 110 219	15 624 898	15 503 085	15 284 194
<b>SPOLU</b>	24 532 000	24 717 000	25 231 000	25 166 350	24 994 140	24 459 746	24 299 261	23 937 912

Tabuľka č. A2.3. Stav vozidlového parku prímestskej dopravy k 31.12.2013:

Dopravca	Počet vozidiel	Priemerný vek
<b>SAD PD</b>	166	5,51
<b>SAD TN</b>	279	5,61
<b>Spolu</b>	<b>445</b>	<b>5,56</b>

Tabuľka č. A.2.4. Prehľad bežných výdavkov z Rozpočtu TSK na vykrytie preukázaných strát z poskytovania služieb vo verejnom záujme

	Bežné výdavky z Rozpočtu TSK
Rok 2006	10 983 310,00
Rok 2007	8 714 411,00
Rok 2008	11 823 794,00

Rok 2009	13 550 461,00
Rok 2010	16 497 266,00
Rok 2011	18 584 447,00
Rok 2012	16 233 966,00
Rok 2013	18 343 156,00

Tabuľka č. A2.5. Prehľad počtu autobusových liniek podľa jednotlivých MHD miest

Dopravca	Počet autobusových liniek v meste
MHD Prievidza	17
MHD Handlová	2
MHD Partizánske	2
MHD Bánovce	1
MHD Trenčín	25
MDS Pov. Bystrica	13
AD Púchov	6
MHD Myjava	2
SPOLU	68

Tabuľka č. A2.6. Prehľad počtu prepravených osôb v MHD od r. 2009 do r. 2013 podľa jednotlivých miest:

Dopravca	Rok 2009	Rok 2010	Rok 2011	Rok 2012	Rok 2013
MHD Prievidza	4 655 989	4 604 084	4 164 094	3 796 367	3 608 716
MHD Handlová	450 175	449 612	437 294	427 512	418 731
MHD Partizánske	300 850	280 251	243 633	228 202	221 219
MHD Bánovce	102 127	107 083	95 860	87 067	77 066
MHD Trenčín	5 650 263	6 186 794	6 187 079	5 866 458	5 638 871
MDS Pov. Bystrica	3 698 854	3 738 271	3 117 066	2 940 172	3 080 485
AD Púchov	449 294	453 578	425 772	373 671	362 267
MHD Myjava	60 054	59 831	59 985	60 102	60 185
SPOLU	15 367 606	15 879 504	14 730 783	13 779 551	13 467 540

Tabuľka č.A2.7. Prehľad počtu ubehnutých kilometrov v MHD od r. 2009 do r. 2013 podľa jednotlivých miest:

Dopravca	Rok 2009	Rok 2010	Rok 2011	Rok 2012	Rok 2013
<b>MHD Prievidza</b>	1 851 940	1 842 344	1 751 561	1 620 652	1 583 493
<b>MHD Handlová</b>	197 442	198 863	202 870	211 876	217 746
<b>MHD Partizánske</b>	104 546	107 530	103 420	95 413	96 573
<b>MHD Bánovce</b>	38 933	38 830	38 907	37 052	35 030
<b>MHD Trenčín</b>	2 061 087	2 199 222	2 237 244	2 061 976	1 894 100
<b>MDS Pov. Bystrica</b>	1 276 273	1 346 930	1 209 204	1 160 183	1 250 894
<b>AD Púchov</b>	189 935	208 435	207 389	205 389	199 455
<b>MHD Myjava</b>	41 025	40 500	39 458	39 580	40 686
<b>SPOLU</b>	<b>5 761 181</b>	<b>5 982 654</b>	<b>5 790 053</b>	<b>5 432 121</b>	<b>5 317 979</b>

Tabuľka č. A2.8. Stav vozového parku MHD dopravy k 31.12.2013:

Dopravca	Počet vozidel spolu	Počet nízkopodlažných vozidiel	Počet vozidel s nízkouhlíkovým palivom	Priemerný vek
<b>MHD Prievidza</b>	<b>33</b>	<b>30</b>	<b>20</b>	<b>3,76</b>
<b>MHD Handlová</b>	<b>3</b>	<b>1</b>	<b>0</b>	<b>8,0</b>
<b>MHD Partizánske</b>	<b>4</b>	<b>3</b>	<b>0</b>	<b>7,1</b>
<b>MHD Bánovce</b>	<b>1</b>	<b>1</b>	<b>0</b>	<b>9,8</b>
<b>MHD Trenčín</b>	<b>41</b>	<b>22</b>	<b>0</b>	<b>4,74</b>
<b>MDS Pov. Bystrica</b>	<b>23</b>	<b>3</b>	<b>0</b>	<b>8,5</b>
<b>SAD Púchov</b>	<b>7</b>	<b>7</b>	<b>0</b>	<b>7,6</b>
<b>MHD Myjava</b>	<b>2</b>	<b>0</b>	<b>0</b>	<b>15,5</b>
<b>SPOLU</b>	<b>114</b>	<b>67</b>	<b>20</b>	<b>5,79</b>

#### **Príloha A2.2. Analýza situácie v TSK v oblasti zastávok, terminálov:**

Najviac, 23,5 % spoločných zastávok bolo na území okresu Trenčín, nasledovali okresy Púchov, Považská Bystrica a Prievidza, najmenej, pod 6 % bolo zastávok v okresoch: Nové Mesto nad Váhom, Myjava a Bánovce nad Bebravou. Počet cestujúcich na spoločných zastávkach v kraji dosiahol ku koncu roka 2013 takmer 12,9 mil. osôb. Viac ako 3,5 mil. cestujúcich bolo v okrese Prievidza, nasledovali okresy Trenčín (2,3 mil. cestujúcich), Ilava (1,6 mil.), Bánovce nad Bebravou, Považská



Bystrica a Púchov. Menej ako 1 mil. cestujúcich bolo v okresoch: Partizánske, Nové Mesto nad Váhom a Myjava (3,6 %). Počet spojov na spoločných zastávkach dosiahol 3,1 mil., dominantné postavenie tu mal okres Trenčín s 27,9 %. Nasledovala Prievidza s 20,2 % a Púchov s 13,1 % (viď. prílohu, tabuľku A2.9.).

**Tab. A2.9. Spoločné zastávky na území Trenčianskeho kraja k 31. 12. 2013 po okresoch**

Mesto	Počet obyvateľov	Počet cestujúcich na integrovaných zastávkach (MHD + prímestská doprava)	Počet spojov na integrovaných zastávkach (MHD + prímestská doprava)
Nové Mesto nad Váhom	20 208	679 491	119 851
Partizánske	23 709	803 882	92 420
Považská Bystrica	48 117	1 477 000	553 000
Handlová	17 615	473 875	65 379
Prievidza	48 134	2 790 889	300 067
Púchov	18 121	763 016	378 950
Trenčín	55 886	2 653 699	899 636

**Tab. A2.10. Spoločné zastávky na území Trenčianskeho kraja k 31. 12. 2013 po obciach**

obec	okres	Počet obyvateľov	počet spoločných zastávok	počet cestujúcich na zastávkach	počet spojov na zastávkach	počet druhov dopravy na Z
Prievidza	Prievidza	48 134	1	2 801 513	301 045	3
Trenčín	Trenčín	55 886	7	1 639 145	616 995	4
Bánovce nad Bebravou	Bánovce nad Bebravou	19 133	1	1 203 077	113 111	3
Považská Bystrica	Považská Bystrica	40 817	7	954463	234223	4
Partizánske	Partizánske	23 709	1	817 870	94 196	3
Dubnica nad Váhom	Ilava	24 975	1	719445	107721	2
Nové Mesto nad Váhom	Nové Mesto nad Váhom	20 208	2	679491	119851	4
Púchov	Púchov	18 121	8	588915	283050	4
Ilava	Ilava	5 483	2	561509	158362	3
Handlová	Prievidza	17 615	1	474 965	65 379	2
Myjava	Myjava	12 114	1	343914	65961	2
Lednické Rovne	Púchov	4 094	1	278897	50128	1
Pruské	Ilava	2 212	1	191545	47703	1
Trenčianska Teplá	Trenčín	4 168	2	177336	73270	3
Stará Turá	Nové Mesto nad Váhom	9 207	1	170663	38649	2
Nemšová	Trenčín	6 271	1	158933	44769	2
Trenčianske Teplice	Trenčín	4 144	1	153 399	31 384	2
Beluša	Púchov	5 828	1	110909	42671	2
Brezová pod Bradlom	Myjava	5 041	1	106133	20764	2
Dolná Súča	Trenčín	3 001	1	98854	23662	1
Ladce	Ilava	2 632	1	91879	27411	2



Domaniža	Považská Bystrica	1 487	1	54043	16757	1
Nováky	Prievidza	4 262	1	49 327	68 120	2
Nitrianske Pravno	Prievidza	3 151	1	48 792	39 793	2
Nedožery - Brezany	Prievidza	2 125	1	43 801	32 274	2
Prečín	Považská Bystrica	1 429	1	43731	18255	1
Dohňany	Púchov	1 744	1	41071	20414	2
Rybany	Bánovce nad Bebravou	1 462	1	30 635	30 257	2
Oslany	Prievidza	2 415	1	30 608	23 475	2
Udiča	Považská Bystrica	2 169	1	28 446	35 633	1
Soblahov	Trenčín	2 245	1	24682	10992	2
Lysá pod Makytou	Púchov	2 128	1	20938	6850	2
Žabokreky nad Nitrou	Partizánske	1 668	1	20 019	20 223	2
Dolné Vestenice	Prievidza	2 570	1	19 210	18 791	2
Zemianske Kostolány	Prievidza	1 719	1	17 614	38 531	2
Nitrianske Rudno	Prievidza	1 917	1	16 657	40 261	2
Hradište	Partizánske	1 010	1	11 898	22 285	2
Kostolná - Záriečie	Trenčín	654	1	11743	33726	2
Svinná	Trenčín	1 589	1	8174	6609	2
Jablonka	Myjava	479	1	7431	7364	2
Mníchova Lehota	Trenčín	1 244	1	6235	23496	2
Lúky	Púchov	906	1	6136	3275	2
Nadlice	Partizánske	639	1	3 430	11 979	2
Chynorany	Partizánske	2 710	1	2 858	11 223	2
Plevník - Drienové	Považská Bystrica	1 596	1	708	1604	2
Horná Streda	Nové Mesto nad Váhom	1 355	1	55	189	2

Z celkového počtu 18 miest malo spoločné zastávky s mestskou hromadnou dopravou iba 7 miest kraja, čo predstavuje 38,9 %. V Novom Meste nad Váhom boli dve takéto zastávky, v Partizánskom jedna, v Považskej Bystrici štyri, v Handlovej a v Prievidzi po jednej, v Púchove desať a v Trenčíne sedem. Najviac obyvateľov mesta na jednu zastávku tak pripadlo v Prievidzi (48 134), nasledovalo Partizánske (23 709), Handlová (17 615), Považská Bystrica (12 029) a Nové Mesto nad Váhom (10 104 obyvateľov). Najmenej obyvateľov mesta na jednu zastávku pripadlo v Trenčíne (7 984) a v Púchove (1 812 obyvateľov).

Mestá, v ktorý bola iba jedna integrovaná zastávka s MHD tak mali najvyšší počet cestujúcich a zároveň najvyšší počet spojov pripadajúcich na 1 zastávku. Medzi týmito mestami dominovala Prievidza s 2,8 mil. cestujúcich a 300 tis. spojmi. Nasledovalo Partizánske s 800 tis. cestujúcimi a 92 tis. spojmi.

**Tab. č. A2.11. Spoločné zastávky s MHD v mestách Trenčianskeho kraja k 31. 12. 2013**

Mesto	Počet obyvateľov	Počet cestujúcich na integrovaných zastávkach (MHD + prímestská doprava)	Počet spojov na integrovaných zastávkach (MHD + prímestská doprava)
Nové Mesto nad Váhom	20 208	679 491	119 851
Partizánske	23 709	803 882	92 420
Považská Bystrica	48 117	1 477 000	553 000
Handlová	17 615	473 875	65 379
Prievidza	48 134	2 790 889	300 067
Púchov	18 121	763 016	378 950
Trenčín	55 886	2 653 699	899 636

Ku koncu roka 2013 boli prestupné uzly (terminály) autobusovej dopravy v 17 - tich z 18 miest kraja (okrem Bojníc). Terminály mestskej hromadnej dopravy a prímestskej/diaľkovej dopravy boli v 8 mestách, v ostatných boli iba terminály prímestskej/diaľkovej dopravy.

**Tabuľka č. A2.12. Prestupné uzly (terminály) autobusovej dopravy na území miest Trenčianskeho kraja k 31. 12. 2013**

Mesto	počet obyvateľov	počet spojov			počet cestujúcich		
		MHD	PAD	spolu	MHD	PAD	spolu
Prievidza	48 134	145 872	155 173	301 045	397 183	1996 523	2 393 706
Bánovce nad Bebravou	19 133	2 340	110 771	113 111	12 312	1 144 592	1 156 904
Trenčín	55 886	112 711	169 930	282 641	374 767	639 787	1 014 554
Partizánske	23 709	9 443	84 753	94 196	8 342	787 198	795 540
Dubnica nad Váhom	24 975		107 721	107 721		719 445	719 445
Nové Mesto nad Váhom	20 208	817	96 669	97 486	587	609 852	610 439
Ilava	5 483		158 362	158 362		561 509	561 509
Považská Bystrica	48 117	139 160	87 720	226 880	227 020	241 931	468 951
Handlová	17 615	35 693	29 686	65 379	100 519	272 837	373 356
Myjava	12 114		65 961	65 961		343 914	343 914
Nová Dubnica	11 331		74 371	74 371		343 542	343 542
Stará Turá	9 207		38 649	38 649		170 663	170 663
Nemšová	6 271		44 769	44 769		158 933	158 933
Trenčianske Teplice	4 144		31 384	31 384		153 399	153 399
Púchov	18 121	19 400	96 056	115 456	20 400	129 914	150 314
Brezová pod Bradlom	5 041		20 764	20 764		106 133	106 133

Nováky	4 262		68 120	68 120		49 327	49 327
--------	-------	--	--------	--------	--	--------	--------

Počet cestujúcich na termináloch MHD v kraji dosiahol 1,7 mil. osôb, počet spojov 457 tis. Najvyšší podiel cestujúcich (47,5 %) mala Prievidza, nasledoval Trenčín (22,4 %), Považská Bystrica (14,4 %) a Handlová (12 %). V ostatných mestách (Bánovce nad Bebravou, Nové Mesto nad Váhom, Partizánske a Púchov) sa podiel cestujúcich pohyboval na úrovni 0,5 - 1,5 %. Prievidza mala zároveň najvyšší, 31,9 % podiel spojov. Nasledovala však Považská Bystrica s 28,6 % a Trenčín s 24,7 %. Výraznejší podiel ešte dosiahla Handlová (7,8 %).

Počet cestujúcich na termináloch prímestskej/diaľkovej dopravy v kraji dosiahol 8,6 mil. osôb, počet spojov takmer 1,5 mil. V počte cestujúcich opäť dominovala Prievidza s 23,4 % podielom, nasledovali Bánovce nad Bebravou s 13,8 % a Partizánske s 9,4 %. V ostatných mestách kraja sa podiel cestujúcich pohyboval v intervale od 0,6 % v Novákoch do 8,4 % v Dubnici nad Váhom. Najvyšší podiel spojov na termináloch prímestskej/diaľkovej dopravy malo mesto Trenčín (11,6 %), nasledovala Ilava (10,8 %) a Prievidza (10,6 %). Podiel ostatných miest kraja bol v intervale od 1,4 % v Brezovej pod Bradlom do 7,8 % v Považskej Bystrici.

**Tab.č.A2.13. Zoznam oprávnených obcí na čerpanie v rámci špecifického cieľa 1.2.1.**

Názov obce	OBEC_ID	OKRES_ID	Štatút	Ťažisko osídlenia
Mikušovce	513385	302	O	okrajové 1. úrovne
Vršatské Podhradie	557625	302	O	okrajové 1. úrovne
Krivoklát	557617	302	O	okrajové 1. úrovne
Pruské	513598	302	O	okrajové 1. úrovne
Tuchyňa	513725	302	O	okrajové 1. úrovne
Dulov	513024	302	O	okrajové 1. úrovne
Bohunice	582301	302	O	okrajové 1. úrovne
Ladce	513296	302	O	okrajové 1. úrovne
Slavnica	557421	302	O	okrajové 1. úrovne
Kameničany	557404	302	O	okrajové 1. úrovne
Bolešov	512885	302	O	okrajové 1. úrovne
Sedmerovec	557412	302	O	okrajové 1. úrovne
Košeca	513253	302	O	okrajové 1. úrovne
Borčice	557391	302	O	okrajové 1. úrovne
Ilava	513156	302	M	prímestské 1. úrovne
Dubnica nad Váhom	513016	302	M	prímestské 1. úrovne
Horná Poruba	513091	302	O	okrajové 1. úrovne
Nová Dubnica	513440	302	M	prímestské 1. úrovne
Bošáca	505871	304	O	okrajové 1. úrovne
Moravské Lieskové	506265	304	O	okrajové 1. úrovne
Haluzice	556424	304	O	okrajové 1. úrovne
Dolné Srnie	505951	304	O	okrajové 1. úrovne
Beckov	505846	304	O	okrajové 1. úrovne
Trenčianske Bohuslavice	506583	304	O	okrajové 1. úrovne
Nové Mesto nad Váhom	506338	304	M	okrajové 1. úrovne
Kočovce	506125	304	O	okrajové 1. úrovne
Považany	506443	304	O	okrajové 1. úrovne
Považská Bystrica	512842	306	M	2. úrovne
Plevník - Drienové	513474	306	O	2. úrovne
Záskalie	513822	306	O	okrajové 1. úrovne
Nitrianske Pravno	514225	307	O	2. úrovne

Pravenec	514331	307	O	2. úrovne
Poluvsie	514314	307	O	2. úrovne
Nedožery - Brezany	514209	307	O	2. úrovne
Lazany	514128	307	O	2. úrovne
Kanianka	514071	307	O	2. úrovne
Malá Čausa	514179	307	O	2. úrovne
Bojnice	513903	307	M	2. úrovne
Lipník	557706	307	O	2. úrovne
Chrenovec - Brusno	514021	307	O	2. úrovne
Jalovec	557714	307	O	2. úrovne
Prievidza	513881	307	M	2. úrovne
Veľká Čausa	514438	307	O	2. úrovne
Kocurany	514098	307	O	2. úrovne
Opatovce nad Nitrou	514284	307	O	2. úrovne
Ráztočno	514357	307	O	2. úrovne
Koš	514110	307	O	2. úrovne
Handlová	513997	307	M	2. úrovne
Sebedražie	514373	307	O	2. úrovne
Nováky	514268	307	M	2. úrovne
Cigeľ	513920	307	O	2. úrovne
Zemianske Kostoľany	514454	307	O	2. úrovne
Lehota pod Vtáčnikom	514136	307	O	2. úrovne
Púchov	513610	308	M	2. úrovne
Nimnica	557447	308	O	2. úrovne
Streženice	557471	308	O	2. úrovne
Dolné Kočkovce	557439	308	O	2. úrovne
Lednické Rovne	513326	308	O	2. úrovne
Beluša	512851	308	O	2. úrovne
Visolaje	513776	308	O	2. úrovne
Horné Srnie	506036	309	O	okrajové 1. úrovne
Horná Súča	506010	309	O	okrajové 1. úrovne
Nemšová	506281	309	M	prímestské 1. úrovne
Dolná Súča	505943	309	O	okrajové 1. úrovne
Drietoma	505960	309	O	okrajové 1. úrovne
Skalka nad Váhom	546682	309	O	1. úrovne
Hrabovka	506044	309	O	prímestské 1. úrovne
Trenčianska Teplá	506559	309	O	1. úrovne
Trenčín	505820	309	M	1. úrovne
Chocholná - Veľčice	506087	309	O	okrajové 1. úrovne
Zamarovce	556475	309	O	1. úrovne
Trenčianske Teplice	506613	309	M	prímestské 1. úrovne
Dolná Poruba	505935	309	O	okrajové 1. úrovne
Omšenie	506354	309	O	okrajové 1. úrovne
Melčice - Lieskové	545686	309	O	okrajové 1. úrovne
Adamovské Kochanovce	505838	309	O	okrajové 1. úrovne
Kostolná - Záriečie	506133	309	O	1. úrovne
Petrova Lehota	581348	309	O	prímestské 1. úrovne
Soblahov	506508	309	O	1. úrovne
Opatovce	506371	309	O	prímestské 1. úrovne
Motešice	506273	309	O	prímestské 1. úrovne
Veľké Bierovce	506656	309	O	1. úrovne
Trenčianska Turná	506567	309	O	1. úrovne

Bobot	505854	309	O	okrajové 1. úrovne
Ivanovce	506095	309	O	okrajové 1. úrovne
Neporadza	506290	309	O	prímestské 1. úrovne
Trenčianske Stankovce	545741	309	O	prímestské 1. úrovne
Mníchova Lehota	506231	309	O	prímestské 1. úrovne
Trenčianske Mitice	506605	309	O	prímestské 1. úrovne
Štvrtok	506541	309	O	okrajové 1. úrovne
Krivosúd - Bodovka	506168	309	O	okrajové 1. úrovne
Selec	506478	309	O	okrajové 1. úrovne
Trenčianske Jastrabie	506591	309	O	prímestské 1. úrovne
Svinná	506532	309	O	okrajové 1. úrovne
Veľká Hradná	506648	309	O	okrajové 1. úrovne
Horňany	506028	309	O	okrajové 1. úrovne
Dubodiel	505978	309	O	okrajové 1. úrovne

**Tabuľka A.2.14. Počet dochádzajúcich osôb do jednotlivých obcí TSK priemernom pracovnom dni.**

<i>obec</i>	<i>počet osôb</i>
<b>Trenčín</b>	<b>7916</b>
<b>Prievidza</b>	<b>7048</b>
<b>Púchov</b>	<b>3763</b>
<b>Považská Bystrica</b>	<b>3719</b>
<b>Nové Mesto nad Váhom</b>	<b>3312</b>
<b>Bánovce nad Bebravou</b>	<b>3041</b>
<b>Dubnica nad Váhom</b>	<b>2466</b>
<b>Partizánske</b>	<b>1863</b>
<b>Bojnice</b>	<b>1853</b>
<b>Nováky</b>	<b>1808</b>
<b>Lednické Rovne</b>	<b>1702</b>
<b>Ilava</b>	<b>1469</b>
<b>Myjava</b>	<b>1227</b>
<b>Nová Dubnica</b>	<b>1074</b>
<b>Stará Turá</b>	<b>1067</b>
Handlová	976
Beluša	909

Nemšová	804
Nitrianske Rudno	797
Trenčianske Teplice	771
Trenčianska Teplá	745
Nitrianske Pravno	666
Kanianka	593
Horná Súča	505
Trenčianske Stankovce	503
Dolné Vestenice	482
Sebedražie	473
Svinná	473
Košeca	455
Dolná Súča	447
Ladce	429
Udiča	409
Papradno	407
Trenčianska Turná	394
Pružina	368
Brezová pod Bradlom	365

Pravenec	357
Zemianske Kostoľany	354
Kočovce	350
Nedožery - Brezany	340
Bzince pod Javorinou	336
Čachtice	333
Moravské Lieskové	332
Prečín	328
Pruské	328
Dohňany	325
Soblahov	325
Melčice - Lieskové	323
Uhrovec	322
Lehota pod Vtáčnikom	312
Oslany	301
Dolná Mariková	289
Rybany	288
Chocholná - Velčice	286
Trenčianske	286

Jastrabie	
Domaniža	282
Drietoma	277
Bošany	273
Sverepec	273
Dolný Lieskov	267
Malé Kršteňany	265
Trenčianske Mitice	263
Omšenie	262
Brvnište	258
Horné Srnie	256
Lúky	255
Poruba	246
Visolaje	240
Nimnica	238
Motešice	236
Diviaky nad Nitricou	232
Skalka nad Váhom	230
Liešťany	228
Mníchova Lehota	223
Jasenica	221
Lazany	219
Koš	213
Chrenovec - Brusno	211
Ráztočno	208
Opatovce nad Nitrou	206
Beckov	203
Veľké Uherce	203
Košecké Podhradie	201
Čereňany	198
Diviacka Nová Ves	198
Bošáca	197

Lubina	196
Lazy pod Makytou	195
Hradište	194
Dubodiel	190
Cigeľ	189
Nitrianske Sučany	181
Skačany	179
Podolie	178
Trenčianske Bohuslavice	177
Bystričany	172
Krásna Ves	172
Neporadza	167
Selec	166
Slatina nad Bebravou	164
Tužina	164
Dolná Breznica	161
Zubák	161
Žabokreky nad Nitrou	161
Kľačno	160
Valaská Belá	160
Veľká Hradná	157
Dolné Kočkovce	156
Ostratice	155
Dežerice	154
Lednica	154
Krajné	152
Ivanovce	149
Podlužany	146
Dolné Srnie	145
Hatné	145
Streženice	145
Brestovec	144

Kálnica	144
Horná Ves	141
Klátova Nová Ves	141
Kamenec pod Vtáčnikom	139
Nitrica	136
Kvašov	135
Horná Mariková	134
Bobot	133
Vrbovce	133
Kostolná - Záriečie	131
Malinová	130
Častkovce	129
Považany	129
Zlatníky	127
Horovce	126
Lúka	125
Zliechov	123
Bolešov	120
Hôrka nad Váhom	119
Stupné	118
Dolná Poruba	117
Kostolné	117
Dolné Naštice	116
Horňany	116
Záriečie	115
Poriadie	114
Šútovce	114
Lysá pod Makytou	113
Veľká Čausa	113
Hrádok	112
Timoradza	112
Adamovské Kochanovce	110
Nová Bošáca	109

Veľké Držkovce	108
Stará Myjava	107
Veľké Kršteňany	107
Veľké Bierovce	105
Horná Breznica	104
Kšinná	103
Rudník	103
Malá Čausa	102
Malá Hradná	102
Chynorany	100
Potvorice	98
Bodiná	97
Haláčovce	96
Kolačno	96
Šišov	96
Hrašné	95
Žitná - Radiša	94
Malé Lednice	91
Brezolupy	90
Krásno	90
Horné Vestenice	89
Mestečko	89
Sedmerovec	88
Pečeňany	86
Veľké Hoste	84
Veľký Klíž	84
Horné Naštice	83
Jalovec	83
Prusy	83
Hrachovište	81
Horná Streda	79
Nadlice	79
Ruskovce	79

Slavnica	79
Očkov	77
Vaďovce	76
Brodzany	73
Kostolná Ves	73
Mojtín	73
Seč	73
Priepasné	72
Hrabovka	70
Lipník	70
Nová Ves nad Váhom	68
Modrová	67
Podhradie	67
Veľké Chlievany	67
Malé Hoste	66
Radobica	66
Rudnianska Lehota	66
Zamarovce	66
Zemianske Podhradie	66
Klieština	64
Štvrtok	63
Vydrná	62
Mikušovce	61
Tuchyňa	61
Kostolec	58
Záskalie	58
Bukovec	57
Dvorec	57
Nedašovce	57
Čavoj	54
Jablonka	53
Chvojnica	52
Malé Uherce	50

Otrhánky	49
Horný Lieskov	46
Ješkova Ves	46
Kameničany	45
Petrova Lehota	45
Nedanovce	44
Slopná	42
Bohunice	41
Vrchteplá	41
Vysočany	41
Kocurany	40
Červený Kameň	39
Temeš	39
Borčany	38
Pravotice	38
Miezgovce	37
Brunovce	36
Nevidzany	36
Pochabany	36
Polianka	35
Dlžín	34
Dubnička	32
Dulov	32
Borčice	30
Libichava	30
Čelkova Lehota	28
Sádočné	28
Opatovce	27
Šípkov	27
Livina	26
Pažiť	26
Počarová	25
Podskalie	25



Čierna Lehota	24
Ďurďové	24
Košariská	24
Livinské Opatovce	24
Ľutov	23
Pobedim	22
Modrovka	19
Turčianky	17

Chudá Lehota	16
Slatinka nad Bebravou	16
Cimenná	14
Podkylava	13
Krivosúd - Bodovka	11
Stará Lehota	10
Nová Lehota	5

Omastiná	5
Uhrovské Podhradie	5
Trebichava	4
Plevník - Drienové	3
Haluzice	2

### Príloha A3. Cyklistická doprava

Tabuľka č.A3.1. Mestá a obce v TSK s čiastočnou cyklistickou infraštruktúrou

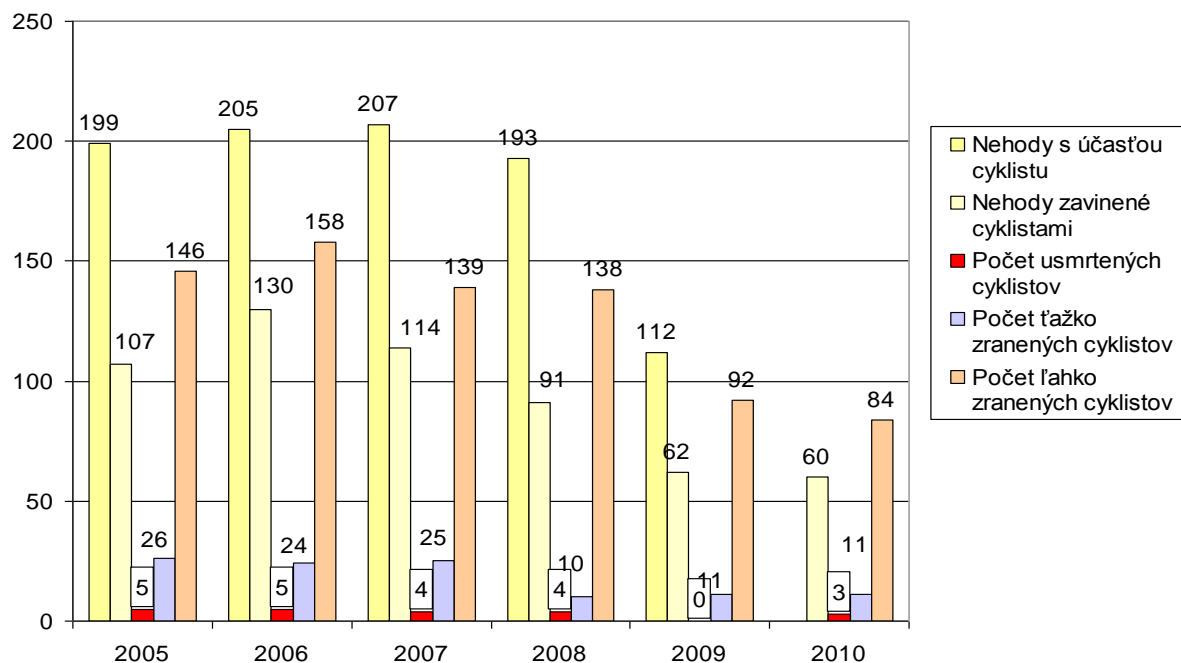
Mesto, obec	Dĺžka (v metroch)	Typ cyklistickej infraštruktúry
Mesto Brezová pod Bradlom	2 370	samostatná cestička pre cyklistov
Mesto Nemšová	4 500	samostatná cestička pre cyklistov
Mesto Nová Dubnica	5 000	bez špecifikácie v dotazníku
Mesto Partizánske	2 500	spoločná cestička pre chodcov a cyklistov s oddelenou prevádzkou
Mesto Prievidza	7 000	samostatná cestička pre cyklistov: 800 m, spoločná cestička pre chodcov a cyklistov so zmiešanou prevádzkou: 5900 m, cyklistický pruh na vozovke 300 m
Mesto Trenčín	4 173	priechod pre cyklistov: 101 m, samostatná cestička pre cyklistov: 3 371 m, spoločná cestička pre chodcov a cyklistov s oddelenou prevádzkou: 802 m
Obec Lazany	2 000	bez špecifikácie v dotazníku
Obec Košariská	2 000	bez špecifikácie v dotazníku
Mesto Nové Mesto nad Váhom	500	spoločná cestička pre chodcov a cyklistov so zmiešanou prevádzkou
Mesto Dubnica nad Váhom	104	bez špecifikácie v dotazníku

Tabuľka č. A3.2.: Vynaloženie financií na budovanie cyklotrás vybraných obcí

Obec Pruské	5 000,- Eur
Obec Košariská	2009 – cyklochodník Košariská – Brezová – 6000 € (spoluúčasť v projekte z EÚ)  2011 – kombinovaný chodník (pruh pre chodcov a pruh pre cyklistov) – 70000 € (spoluúčasť v projekte z EÚ)
Mesto Stará Turá	2000 Projekt PHARE Credo – neuviedli finančné prostriedky
Obec Vrbovce	r. 2007 - 5460 €, r. 2009 – 5740 €

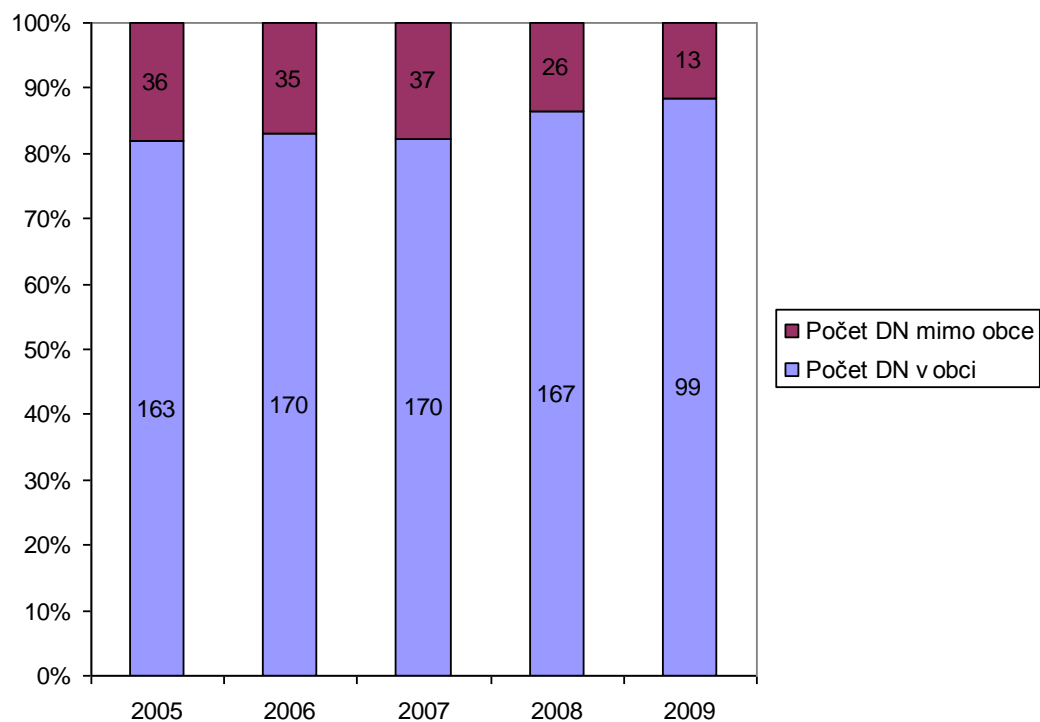
Obec Kameničany	Udržiavanie cykloľávky v sume 1000 Eur ročne
Obec Brestovec	V roku 2007 - 130 Eur /5% spoluúčasť obce/
Mesto Nemšová	2013 - 8800 Eur
Obec Dohňany	2012 – 5000 Eur
Obec Poriadie	2013 PD – 1200 Eur
Obec Horné Srnie	4000 Eur
Obec Bodiná	2008 – 80 Eur

Graf č. A3.1.: Nehody s účasťou cyklistu v rokoch 2005 až 2010 v TSK



Zdroj: Prezídium Policajného zboru, KDITN (Štatistická evidencia dopravných nehôd PZ)

Graf č.A3.2.: Počet DN s účasťou cyklistov v obci a mimo obce



Zdroj: Prezídium Policajného zboru, KDITN (Štatistická evidencia dopravných nehôd PZ)

### Príloha tab .č.A.3.3. Prehľad sčítania cyklistickej dopravy

Úsek Nové Mesto nad Váhom – Trenčín

Úsek cesty	Miesto sčítania (kataster)	Priemerný počet cyklistov v špičkovej hodine (ranná špička 7 - 8 hod. a poobedná špička 14. – 15. hod.)	Počet motorových vozidiel v priemernej dennej intenzite dopravy (voz./24 hod.)
II/507	Beckov	18	2 638
II/507	Trenčianske Stankovce	27	3 514
II/507	Trenčín - Biskupice	15	21 924
I/61	Nové Mesto nad Váhom - Mnešice	10	8 896
I/61	Štvrtok	3	6 282
I/61	Trenčín - Záblatie	8	9 885
III/61028	Chocholná-Velčice	20	906

Zdroj: [www.ssc.sk](http://www.ssc.sk)

Úsek Trenčín – Dubnica nad Váhom

Úsek cesty	Miesto sčítania (kataster)	Priemerný počet cyklistov v špičkovej hodine (ranná špička 7 - 8 hod. a poobedná špička 14. – 15. hod.)	Počet motorových vozidiel v priemernej dennej intenzite dopravy (voz./24 hod.)
I/61	Trenčín - Kubrá	33	17 034
I/61	Dubnica nad Váhom – vstup do mesta	45	15 188

Zdroj: [www.ssc.sk](http://www.ssc.sk)

Úsek Dubnica nad Váhom – Ladce

Úsek cesty	Miesto sčítania (kataster)	Priemerný počet cyklistov v špičkovej hodine (ranná špička 7 - 8 hod. a poobedná špička 14. – 15. hod.)	Počet motorových vozidiel v priemernej dennej intenzite dopravy (voz./24 hod.)
I/61	Ilava	33	6 179

Zdroj: [www.ssc.sk](http://www.ssc.sk)

Úsek Ladce – Púchov

Úsek cesty	Miesto sčítania (kataster)	Priemerný počet cyklistov v špičkovej hodine (ranná špička 7 - 8 hod. a poobedná špička 14. – 15. hod.)	Počet motorových vozidiel v priemernej dennej intenzite dopravy (voz./24 hod.)
I/61	Ladce - Tunežice	111	5 956
I/61	Beluša - Hloža	63	4 203

Zdroj: [www.ssc.sk](http://www.ssc.sk)

Úsek Púchov – Považská Bystrica

Úsek cesty	Miesto sčítania (kataster)	Priemerný počet cyklistov v špičkovej hodine (ranná špička 7 - 8 hod. a poobedná špička 14. – 15. hod.)	Počet motorových vozidiel v priemernej dennej intenzite dopravy (voz./24 hod.)
I/61	Visolaje	19	4 348

II/507	Považská Bystrica - Orlové	17	9 472
II/507	Považská Bystrica - Podvažie	33	7 722

Zdroj: [www.ssc.sk](http://www.ssc.sk)

Úsek Prievidza – Handlová

Úsek cesty	Miesto sčítania (kataster)	Priemerný počet cyklistov v špičkovej hodine (ranná špička 7 - 8 hod. a poobedná špička 14. – 15. hod.)	Počet motorových vozidiel v priemernej dennej intenzite dopravy (voz./24 hod.)
I/50	Handlová	7	9 169
I/50	Chrenovec-Brusno	14	10 193
I/50	Veľká Čausa	7	11 583
I/50	Prievidza	3	8 699

Zdroj: [www.ssc.sk](http://www.ssc.sk)

Prievidzko - Bojnický okruh (9,2 km)

Cyklistická komunikácia bude vybudovaná popri Nitre v intraviláne mesta. Pôjde mimo miestnych komunikácií, kde nebolo vykonávané sčítanie dopravy.

Úsek Prievidza – Nováky (9 km)

Úsek cesty	Miesto sčítania (kataster)	Priemerný počet cyklistov v špičkovej hodine (ranná špička 7 - 8 hod. a poobedná špička 14. – 15. hod.)	Počet motorových vozidiel v priemernej dennej intenzite dopravy (voz./24 hod.)
III/50064	Bojnice-kúpele	61	6 153
III/50061	Koš	26	5 074
III/50061	Opatovce nad Nitrou	18	4 223
III/50066	Prievidza	41	4 785
I/50	Sebedražie	20	20 833
I/50	Pred vstupom do Novák	5	18 462

Zdroj: [www.ssc.sk](http://www.ssc.sk)

### Príloha text A.3.1. Prehľad zamestnanosti a školstva v jednotlivých okresoch kraja.

#### Okres Nové Mesto nad Váhom

##### Zamestnanosť

V danom okrese sa nachádza úsek č. 1 Horná Streda - Nové Mesto nad Váhom a časť úseku č. 2 Nové Mesto nad Váhom – Trenčín, konkrétne Nové Mesto nad Váhom – Beckov (Katastre: obec Beckov, Rakoluby, Potvorice, mesto Nové Mesto nad Váhom, obce Kočovce, Nová Ves nad Váhom, Považany, Horná Streda, Brunovce)

Okruh zamestnávateľov sme vybrali s kritériom od 20 zamestnancov (Tabuľka č. C4.1.) Na tomto úseku je podľa stanovených kritérií vybratých 83 zamestnávateľov so 8 005 zamestnancami.

Školstvo: V stredných školách v okrese je 1 632 študentov.

Typ školy	Názov školy	Mesto	Počet študentov
GYM	Gymnázium M.R.Štefánika	Nové Mesto nad Váhom	411
	Bilingválne slovensko - španielske gymnázium	Nové Mesto nad Váhom	
SOŠ	Stredná odborná škola obchodu a služieb	Nové Mesto nad Váhom	1 221
	Spojená škola sv. Jozefa, org. zl. Gymnázium sv. Jozefa	Nové Mesto nad Váhom	
	Stredná odborná škola	Nové Mesto nad Váhom	
	Stredná priemyselná škola	Nové Mesto nad Váhom	

Zdroj: [www.tsk.sk](http://www.tsk.sk)

#### Okres Trenčín

##### Zamestnanosť

V danom okrese sa nachádza časť úseku č. 2 Nové Mesto nad Váhom – Trenčín, konkrétne Krivosúd–Bodovka - Trenčín a úsek č. 3 Trenčín – Dubnica nad Váhom, konkrétne Trenčín - Nemšová (Katastre: Mesto Trenčín, obce Opatovce, Krivosúd-Bodovka, Trenčianske Stankovce, Veľké Bierovce, Zamarovce, Skalka nad Váhom, mesto Nemšová)

Okruh zamestnávateľov sme vybrali s kritériom od 20 zamestnancov (Tabuľka č. C4.2.) Na tomto úseku je podľa stanovených kritérií vybratých 233 zamestnávateľov so 24 522 zamestnancami.

Školstvo: Vo vysokých a stredných školách v okrese je 14 919 študentov.

##### Vysoké školy

Fakulta VŠ	Miesto štúdia	Počet študentov
<i>Trenčianska univerzita Alexandra Dubčeka</i>	<i>Trenčín</i>	<i>4965</i>
Fakulta sociálno - ekonomických vzťahov TnUAD	Trenčín	2553
Fakulta špeciálnej techniky TnUAD	Trenčín	685
Fakulta mechatroniky TnUAD	Trenčín	443

Fakulta zdravotníctva TnUAD	Trenčín	743
TnUAD - rektorát	Trenčín	541
Vysoká škola manažmentu	Trenčín	1348
Fakulta manažmentu VŠM (programy: jazykový, bakalársky, MBA)	Trenčín	1348

Zdroj: [www.uips.sk](http://www.uips.sk)

Stredné školy a odborné učilištia

Typ školy	Názov školy	Mesto	Počet študentov
<b>GYM</b>	Gymnázium L. Štúra	Trenčín	<b>1762</b>
	Súkromné gymnázium	Trenčín	
	Osemroč.šport.gymnázium	Trenčín	
	Piarist.gymn. J.B.	Trenčín	
	Súkr.športové gymnázium	Trenč.Teplice	
<b>SOŠ</b>	Pedagog.a soc. akadémia	Trenčín	<b>5466</b>
	Stredná zdravotn.škola	Trenčín	
	Obchodná akadémia	Trenčín	
	Stredná odborná umelecká škola	Trenčín	
	SOŠ sv.Rafaela	Nemšová	
	Súkromná SOŠ	Trenčín	
	SOŠ letecko-technická	Trenčín	
	SOŠ	Trenčín	
	Dopravná akadémia	Trenčín	
	SOŠ obch.	Trenčín	
	SOŠ stavebná	Trenčín	
	SOŠ Podnik.	Trenčín	
<b>ŠŠŠ</b>	Praktická škola internátna	Trenč. Teplá	<b>30</b>
	Praktická škola SZŠI	Trenčín	

Zdroj: [www.uips.sk](http://www.uips.sk)

## Okres Ilava

### Zamestnanosť

V danom okrese sa nachádza časť úseku č. 3 Trenčín – Dubnica nad Váhom, konkrétne Nemšová – Dubnica nad Váhom, úsek č. 4 Dubnica nad Váhom – Košeca a časť úseku č. 5 Košeca – Púchov, konkrétne Košeca - Ilava (Katastre: Mesto Dubnica nad Váhom Borčice, Bolešov, Kameničany, Pruské, Sedmerovec, Košeca, Ladce)

Okruh zamestnávateľov sme vybrali s kritériom od 20 zamestnancov (Tabuľka č. C4.3.) Na tomto úseku je podľa stanovených kritérií vybratých 105 zamestnávateľov so 11 435 zamestnancami.



Školstvo: Vo vysokých a stredných školách v okrese je 6 724 študentov.

Vysoké školy

Fakulta	Mesto	Študenti
DUBNICKÝ TECHNOLOGICKÝ INŠTITÚT	Dubnica nad Váhom	3589
Elektrotechnická fakulta	Dubnica nad Váhom	3589

Zdroj: [www.uips.sk](http://www.uips.sk)

Stredné školy a odborné učilištia

Typ školy	Názov školy	Mesto	Počet študentov
GYM	Gymnázium	Dubnica n. V.	841
	Spoj. Škola sv. J.Bosca	Nová Dubnica	
SOŠ	SPŠ	Dubnica n. V.	2130
	Obchodná akadémia	Ilava	
	Stredná odborná škola	Dubnica n. V.	
	Stredná odborná škola	Pruské	
ŠŠŠ	OU internátne	Ladce	164

Zdroj: [www.uips.sk](http://www.uips.sk)

## Okres Púchov

### Zamestnanosť

V danom okrese sa nachádza úsek č. 5 Košeca – Púchov (Katastre: mesto Púchov, obce Streženice, Dolné Kočkovce, Beluša)

Okruh zamestnávateľov sme vybrali s kritériom od 20 zamestnancov (Tabuľka č. C4.4.) Na tomto úseku je podľa stanovených kritérií vybratých 81 zamestnávateľov so 9 797 zamestnancami.

Školstvo: Vo vysokých a stredných školách v okrese je 2 288 študentov.

Vysoké školy

Fakulta	Mesto	Študenti
Fakulta priemyselných technológií v Púchove Trenčianska univerzita Alexandra Dubčeka v Trenčíne	Púchov	371

Zdroj: [www.uips.sk](http://www.uips.sk)

Stredné školy a odborné učilištia

Typ školy	Názov školy	Mesto	Počet študentov
GYM	Gymnázium	Púchov	433
SOŠ	Stredná odborná škola obchodu a služieb	Púchov	1 484

	Stredná odborná škola	Púchov	
--	-----------------------	--------	--

Zdroj: [www.tsk.sk](http://www.tsk.sk)

## Okres Považská Bystrica

### Zamestnanosť

V danom okrese sa nachádza úsek č. 6 Púchov – Považská Bystrica – Plevník-Drieňové (Katastre: Mesto Považská Bystrica, obec Plevník-Drieňové)

Okruh zamestnávateľov sme vybrali s kritériom od 20 zamestnancov (Tabuľka č. C4.5.) Na tomto úseku je podľa stanovených kritérií vybratých 110 zamestnávateľov so 9 695 zamestnancami.

Školstvo: Vo vysokých a stredných školách v okrese je 2 639 študentov.

Stredné školy a odborné učilištia

Typ školy	Názov školy	Mesto	Počet študentov
<b>GYM</b>	Gymnázium	Považská Bystrica	658
	Súkromné gymnázium	Považská Bystrica	
<b>SOŠ</b>	Stredná odborná škola strojnícka	Považská Bystrica	1556
	Stredná zdravotnícka škola	Považská Bystrica	
	Stredná odborná škola	Považská Bystrica	
	Stredná priemyselná škola	Považská Bystrica	
<b>OA</b>	Obchodná akadémia	Považská Bystrica	425
	Súkromná hotelová akadémia	Považská Bystrica	
	Súkromná obchodná akadémia	Považská Bystrica	

## Okres Prievidza

### Zamestnanosť

V danom okrese sa nachádza úsek č. 7 Prievidza – Handlová, úsek č. 8. Prievidzko - Bojnický okruh, úsek č. 9 Prievidza – Nováky a úsek č. 10 Nováky – Oslany.

(Katastre: mesto Handlová, mesto Prievidza, obce Ráztočno, Jalovec, Chrenovec-Brusno, Lipník, Malá Čausa, Oslany, Čereňany, Bystričany, Zemianske Kostofany, Nováky, Opatovce nad Nitrou, Koš)

Okruh zamestnávateľov sme vybrali s kritériom od 20 zamestnancov (Tabuľka č. C4.6.) Na tomto úseku je podľa stanovených kritérií vybratých 220 zamestnávateľov so 22 001 zamestnancami.

Školstvo: V stredných školách v okrese je 4 740 študentov.

Stredné školy a odborné učilištia

Typ školy	Názov školy	Mesto	Počet študentov
<b>GYM</b>	Gymnázium Vavrinca Benedikta Nedožerského	Prievidza	1207
	Spojená škola - gymnázium	Nováky	

	Gymnázium Ivana Bellu	Handlová	
<b>SOŠ</b>	Stredná odborná škola	Handlová	3158
	Stredná odborná škola	Prievidza	
	Piaristická spojená škola Františka Hanáka	Prievidza	
	Stredná odborná škola obchodu a služieb	Prievidza	
	Stredná odborná škola polytechnická	Prievidza	
	Súkromná stredná odborná škola	Prievidza	
	Spojená škola, Rastislavova 332, Nováky	Nováky	
<b>OA</b>	Obchodná akadémia	Prievidza	375

### Okres Partizánske

#### Zamestnanosť

V danom okrese sa nachádza úsek č. 11 Oslany – Partizánske a úsek č. 12 Partizánske – Bošany. (Katastre: mesto Partizánske, obce Bošany, Chynorany, Brodzany, Malé Uherce, Malé Kršteňany, Pažiť)

Okruh zamestnávateľov sme vybrali s kritériom od 20 zamestnancov (Tabuľka č. C4.7.) Na tomto úseku je podľa stanovených kritérií vybratých 60 zamestnávateľov so 6 284 zamestnancami.

Školstvo: V stredných školách v okrese je 990 študentov.

Stredné školy a odborné učilišťa

Typ školy	Názov školy	Mesto	Počet študentov
<b>GYM</b>	Gymnázium	Partizánske	393
<b>SOŠ</b>	Spojená škola, Námestie SNP 5, Partizánske s organizačnými zložkami Stredná odborná škola, Námestie SNP 5, Partizánske, Stredná priemyselná škola, Námestie SNP 5, Partizánske, Obchodná akadémia, Námestie SNP 5	Partizánske	597

### Príloha text A.3.2.: Zoznam miest v Trenčianskom kraji generujúcich viac ako 300 pracovných miest k 31.12.2013.

Bánovce nad Bebravou  
Bojnice  
CAČHTICE  
Dolné Vestenice  
Dubnica nad Váhom  
Horná Streda  
Ilava  
Kočovce  
Ladce

Lednické Rovne  
Myjava  
NEMSOVA  
Nová Dubnica  
Nováky  
Nové Mesto nad Váhom  
Považská Bystrica  
Pravenec  
Prievidza

Púchov  
Stará Turá  
TRENCIANSKE TEPLICE

Trenčianska Teplá  
Trenčín

Tabuľka č. A3.4.: Sčítanie cyklistickej dopravy na ochrannnej hrádzi rieky Váh v meste Trenčín (pri zimnom štadióne)

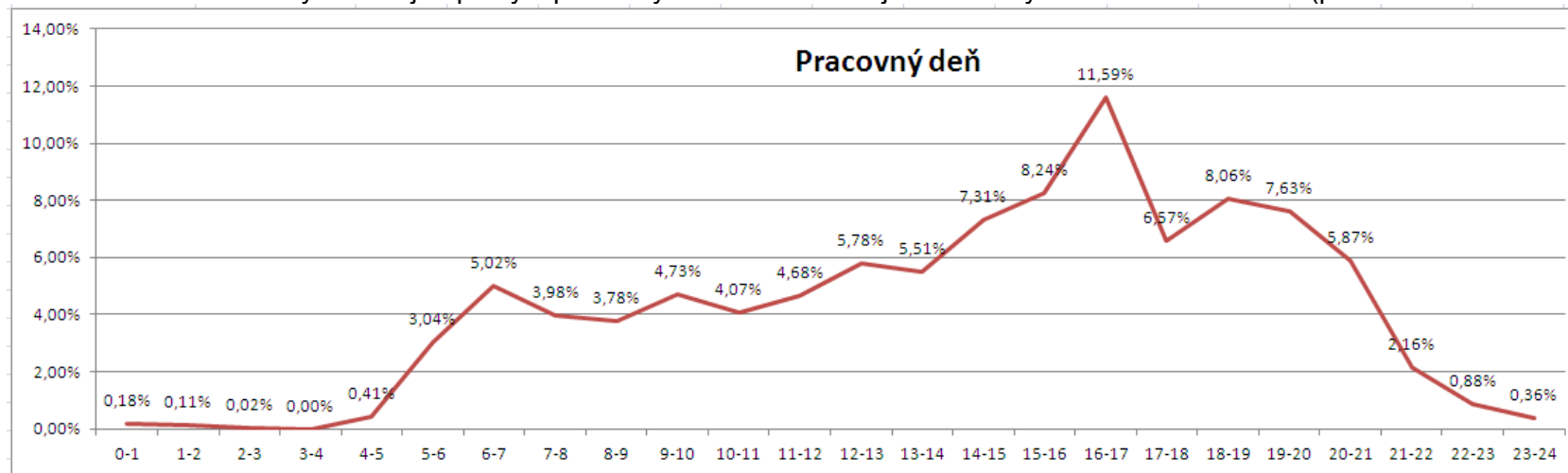
Deň		Hodina											
		0-1	1-2	2-3	3-4	4-5	5-6	6-7	7-8	8-9	9-10	10-11	11-12
Pondelok	Počet cyklistov	1	3	0	0	5	40	62	57	35	57	46	46
	Percentuálny podiel na celkovom počte	0,11%	0,34%	0,00%	0,00%	0,57%	4,58%	7,09%	6,52%	4,00%	6,52%	5,26%	5,26%
Utorok	Počet cyklistov	0	0	0	0	0	0	0	0	0	0	0	0
	Percentuálny podiel na celkovom počte	0,00%	0,00%	0,00%	0,00%	0,00%	0,00%	0,00%	0,00%	0,00%	0,00%	0,00%	0,00%
Streda	Počet cyklistov	4	1	1	0	6	27	56	49	38	51	53	57
	Percentuálny podiel na celkovom počte	0,35%	0,09%	0,09%	0,00%	0,53%	2,39%	4,95%	4,33%	3,36%	4,51%	4,69%	5,04%
Štvrtok	Počet cyklistov	1	1	0	0	5	35	54	39	52	64	43	54
	Percentuálny podiel na celkovom počte	0,11%	0,11%	0,00%	0,00%	0,56%	3,91%	6,04%	4,36%	5,82%	7,16%	4,81%	6,04%
Piatok	Počet cyklistov	2	0	0	0	2	33	51	32	43	38	39	51
	Percentuálny podiel na celkovom počte	0,21%	0,00%	0,00%	0,00%	0,21%	3,38%	5,23%	3,28%	4,41%	3,90%	4,00%	5,23%
Sobota	Počet cyklistov	3	4	1	4	0	9	27	27	33	57	44	52
	Percentuálny podiel na celkovom počte	0,35%	0,46%	0,12%	0,46%	0,00%	1,04%	3,13%	3,13%	3,82%	6,60%	5,09%	6,02%
Nedeľa	Počet cyklistov	6	2	2	1	3	1	12	24	42	51	77	51
	Percentuálny podiel na celkovom počte	0,60%	0,20%	0,20%	0,10%	0,30%	0,10%	1,20%	2,40%	4,20%	5,11%	7,71%	5,11%

\*V čase od polnoci do 12 bola búrka spojená s hustým dažďom

Pokračovanie tabuľky č. A3.4

Deň		Hodina											
		12-13	13-14	14-15	15-16	16-17	17-18	18-19	19-20	20-21	21-22	22-23	23-24
Pondelok	Počet cyklistov	56	52	79	103	122	17	25	9	53	0	6	0
	Percentuálny podiel na celkovom počte	6,41%	5,95%	9,04%	11,78%	13,96%	1,95%	2,86%	1,03%	6,06%	0,00%	0,69%	0,00%
Utorok	Počet cyklistov	54	47	65	51	66	59	79	99	52	27	12	2
	Percentuálny podiel na celkovom počte	8,81%	7,67%	10,60%	8,32%	10,77%	9,62%	12,89%	16,15%	8,48%	4,40%	1,96%	0,33%
Streda	Počet cyklistov	60	54	49	83	112	105	110	105	73	29	5	3
	Percentuálny podiel na celkovom počte	5,31%	4,77%	4,33%	7,34%	9,90%	9,28%	9,73%	9,28%	6,45%	2,56%	0,44%	0,27%
Štvrtok	Počet cyklistov	46	52	63	82	134	25	58	33	31	16	5	1
	Percentuálny podiel na celkovom počte	5,15%	5,82%	7,05%	9,17%	14,99%	2,80%	6,49%	3,69%	3,47%	1,79%	0,56%	0,11%
Piatok	Počet cyklistov	41	40	83	77	81	86	86	93	52	24	11	10
	Percentuálny podiel na celkovom počte	4,21%	4,10%	8,51%	7,90%	8,31%	8,82%	8,82%	9,54%	5,33%	2,46%	1,13%	1,03%
Sobota	Počet cyklistov	52	52	51	54	51	82	66	76	72	27	12	8
	Percentuálny podiel na celkovom počte	6,02%	6,02%	5,90%	6,25%	5,90%	9,49%	7,64%	8,80%	8,33%	3,13%	1,39%	0,93%
Nedeľa	Počet cyklistov	64	56	65	55	70	100	110	77	91	28	6	5
	Percentuálny podiel na celkovom počte	6,41%	5,61%	6,51%	5,51%	7,01%	10,01%	11,01%	7,71%	9,11%	2,80%	0,60%	0,50%

Graf č.A3.3.: Sčítanie cyklistickej dopravy v pracovný deň na ochrannnej hrádzi rieky Váh v meste Trenčín (pri zimnom štadióne)



Graf č.A3.4.: Sčítanie cyklistickej dopravy v sobotu a nedeľu na ochrannnej hrádzi rieky Váh v meste Trenčín (pri zimnom štadióne)

